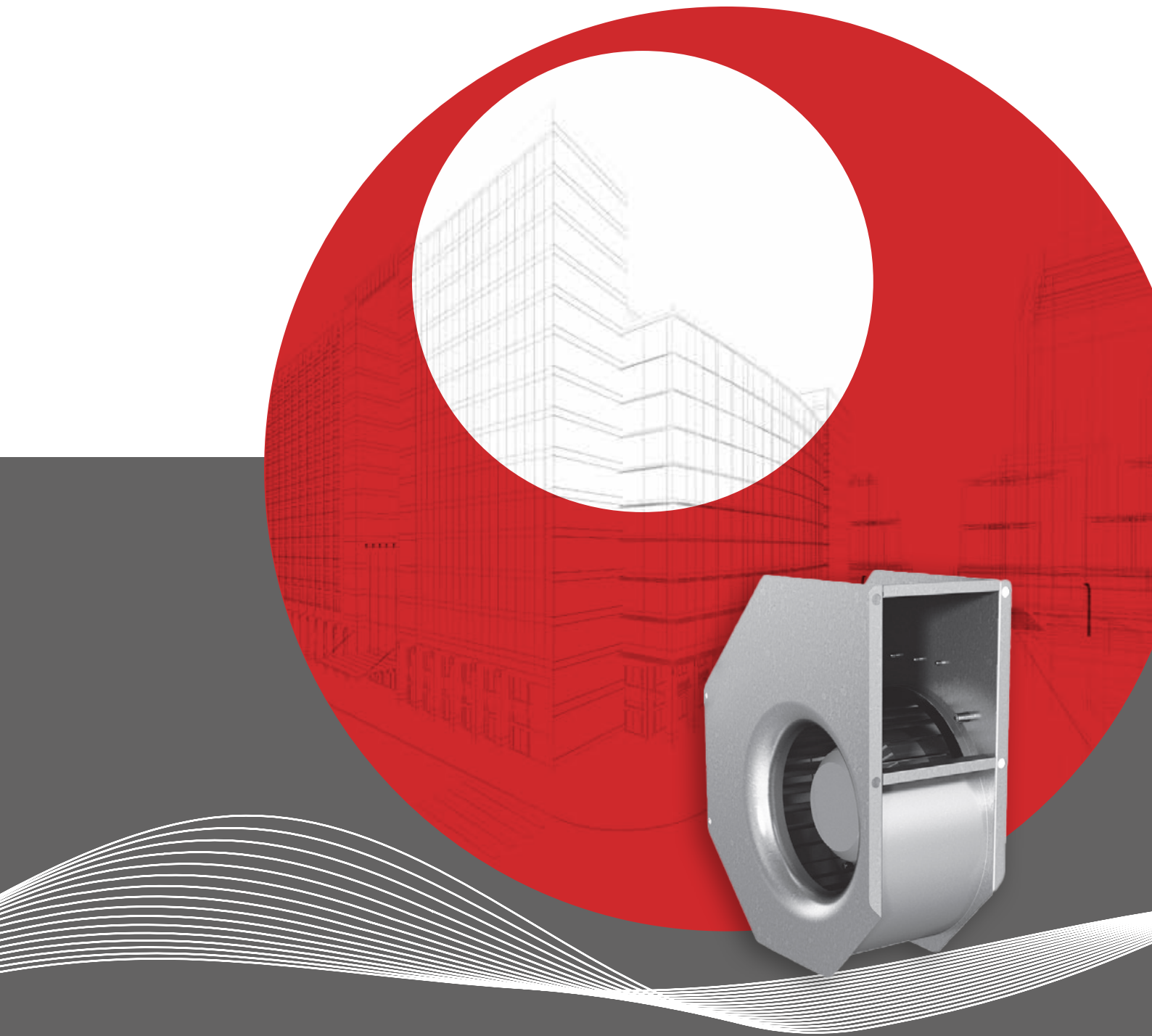


Wentylatory promieniowe RFT

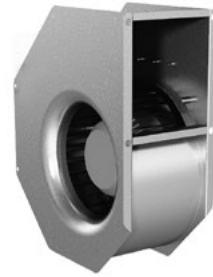


WENTYLATOR PROMIENIOWY

RFT 225 D

KU 7720097, UU 7720090, KR 7720098

- 3-fazowy wentylator promieniowy z wlotem poje-dynczym.
- Kompaktowa konstrukcja o wysokim wydatku i dużej sprawności pracy.
- Niski poziom hałasu.
- Wyposażony w wirnik z łopatkami zakrzywionymi do przodu.
- Zewnętrzny silnik ma bezobsługowe, uszczelnione łożyska kulkowe.
- Silnik znajduje się wewnątrz strumienia powietrza przetaczanego, dzięki czemu jest najwydajniej chłodzony.
- Wbudowane zabezpieczenie silnika.
- Skrzynka przyłączowa ma obudowę klasy IP 54.
- Możliwość regulacji prędkości obrotowej za pomocą dodatkowego transformatora lub elektronicznego regulatora obrotów.
- Obudowa wentylatora jest wykonana z ocynkowanej blachy stalowej.
- Nadaje się idealnie do wymienników ciepła, osuszaczy i oczyszczaczy powietrza.
- **Objaśnienia:**
KR = ze skrzynką przyłączową, z rurami przyłączeniowymi.
KU = ze skrzynką przyłączową, bez rurek przyłączeniowych.
UU = bez skrzynki przyłączowej i rur przyłączeniowych.
- Wszystkie schematy przedstawiono dla wentylatora podłączonego do kanału wentylacyjnego.



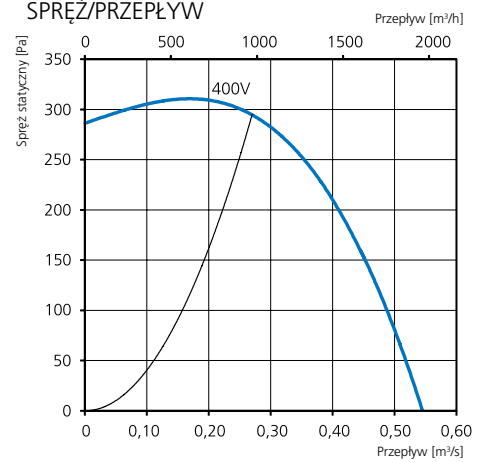
AKCESORIA

- Obejma montażowa MK 250
- Kratka bezpieczeństwa BSV 250
- Kratka bezpieczeństwa BSR 250
- Przepustnica ciągu wstecznego RSK 250
- Żaluzja YG 250
- Tłumik akustyczny LDC 250
- Regulator transformatorowy VRDT 2
- Regulator transformatorowy VRTT 2

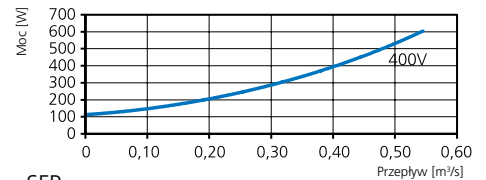
DANE TECHNICZNE

Napięcie	400 V
Częstotliwość	50 Hz
Liczba faz	3 ~
Pobór prądu	0,82 A
Moc	445 W
Prędkość	1328 obr./min
Temp. maks. powietrza przetaczanego	60°C
Poziom ciśnienia akustycznego w odł. 3 m	66 dB(A)
Ciężar	9,8 kg
Klasa obudowy	IP 44
Schemat połączeń	4040004

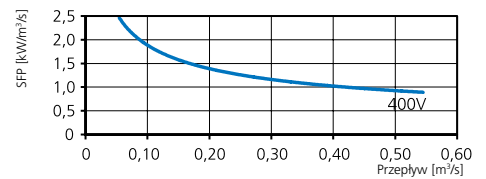
SPRĘŻ/PRZEPŁYW



MOC/PRZEPŁYW



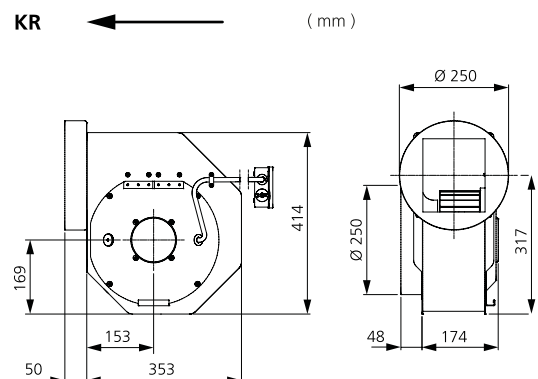
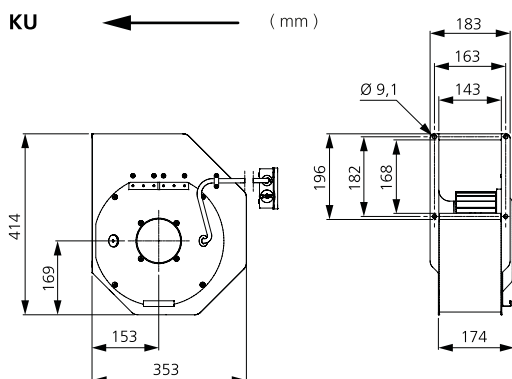
SFP



DANE AKUSTYCZNE

	Całkowity L _{wa} [dB(A)]	63	125	250	500	1000	2000	4000	8000
Otoczenie – zasilanie 400 V	73	49	48	61	63	69	68	65	60
Wylot – zasilanie 400 V	77	56	60	68	67	71	70	69	63
Wlot – zasilanie 400 V	76	54	59	65	63	72	70	68	63

WYMIARY

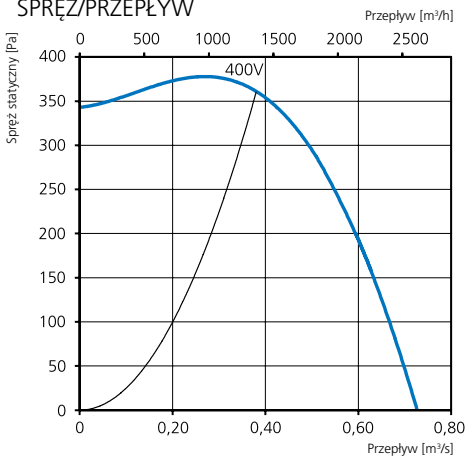




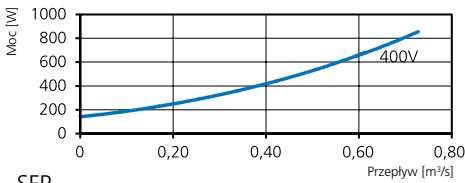
- 3-fazowy wentylator promieniowy z wlotem pojedynczym.
- Kompaktowa konstrukcja o wysokim wydatku i dużej sprawności pracy.
- Niski poziom hałasu.
- Wyposażony w wirnik z łopatkami zakrzywionymi do przodu.
- Zewnętrzny silnik ma bezobsługowe, uszczelnione łożyska kulkowe.
- Silnik znajduje się wewnątrz strumienia powietrza przetaczanego, dzięki czemu jest najwydajniej chłodzony.
- Wbudowane zabezpieczenie silnika.
- Skrzynka przyłączowa ma obudowę klasy IP 54.

- Możliwość regulacji prędkości obrotowej za pomocą dodatkowego transformatora lub elektronicznego regulatora obrotów.
- Obudowa wentylatora jest wykonana z ocynkowanej blachy stalowej.
- Nadaje się idealnie do wymienników ciepła, osuszaczy i oczyszczaczy powietrza.
- Objasnienia:
KR = ze skrzynką przyłączową, z rurami przyłączeniowymi.
KU = ze skrzynką przyłączową, bez rurek przyłączeniowych.
UU = bez skrzynki przyłączowej i rur przyłączeniowych.
- Wszystkie schematy przedstawiono dla wentylatora podłączonego do kanału wentylacyjnego.

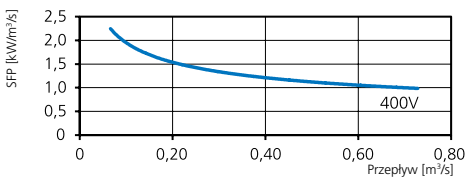
SPRĘŻ/PRZEPŁYW



MOC/PRZEPŁYW



SFP



DANE TECHNICZNE

Napięcie	400 V
Częstotliwość	50 Hz
Liczba faz	3 ~
Pobór prądu	1,4 A
Moc	690 W
Prędkość	1285 obr./min
Temp. maks. powietrza przetaczanego	60°C
Poziom ciśnienia akustycznego w odl. 3 m	67 dB(A)
Ciężar	12,6 kg
Klasa obudowy	IP 44
Schemat połączeń	4040004

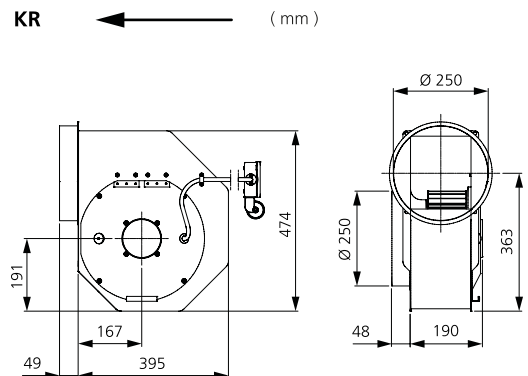
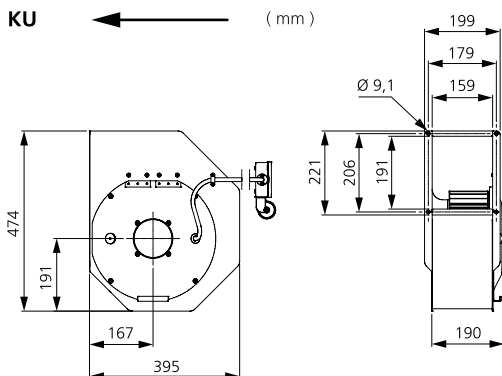
AKCESORIA

- Obejma montażowa MK 250
- Kratka bezpieczeństwa BSV 250
- Kratka bezpieczeństwa BSR 250
- Przepustnica ciągu wstecznego RSK 250
- Przepustnica żaluzjowa VK 250
- Tłumik akustyczny LDC 250
- Regulator transformatorowy VRDT 2
- Regulator transformatorowy VRDT 2

DANE AKUSTYCZNE

	Całkowity L_{wa} [dB(A)]	63	125	250	500	1000	2000	4000	8000
Otoczenie – zasilanie 400 V	74	43	50	62	65	69	68	66	59
Wylot – zasilanie 400 V	80	62	64	70	72	74	74	74	67
Wlot – zasilanie 400 V	78	60	66	68	67	73	70	69	64

WYMIARY



WENTYLATOR PROMIENIOWY

RFT 280 F

KU 7720041, UU 7720040, KR 7720042

- 3-fazowy wentylator promieniowy z wlotem poje-dyncym.
- Kompaktowa konstrukcja o wysokim wydatku i dużej sprawności pracy.
- Niski poziom hałasu.
- Wyposażony w wirnik z łopatkami zakrzywionymi do przodu.
- Zewnętrzny silnik ma bezobsługowe, uszczelnione łożyska kulkowe.
- Silnik znajduje się wewnątrz strumienia powietrza przetaczanego, dzięki czemu jest najwydajniej chłodzony.
- Wbudowane zabezpieczenie silnika.
- Skrzynka przyłączowa ma obudowę klasy IP 54.
- Możliwość regulacji prędkości obrotowej za pomocą dodatkowego transformatora lub elektronicznego regulatora obrotów.
- Obudowa wentylatora jest wykonana z ocynkowanej blachy stalowej.
- Nadaje się idealnie do wymienników ciepła, osuszaczy i oczyszczaczy powietrza.
- **Objaśnienia:**
KR = ze skrzynką przyłączową, z rurami przyłączeniowymi.
KU = ze skrzynką przyłączową, bez rurek przyłączeniowych.
UU = bez skrzynki przyłączowej i rur przyłączeniowych.
- Wszystkie schematy przedstawiono dla wentylatora podłączonego do kanału wentylacyjnego.



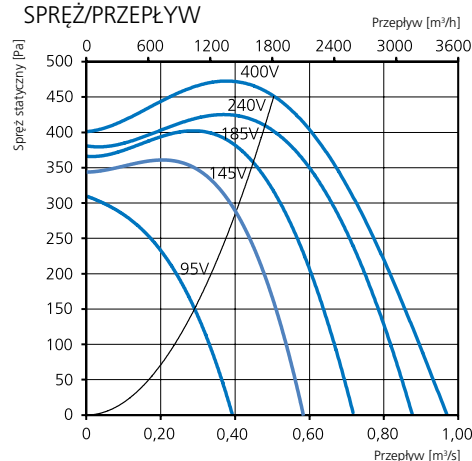
AKCESORIA

- Obejma montażowa MK 315
- Kratka bezpieczeństwa BSV 315
- Kratka bezpieczeństwa BSR 315
- Przepustnica ciągu wstecznego RSK 315
- Żaluzja YG 315
- Tłumik akustyczny LDC 315
- Regulator transformatorowy VRTT 4
- Regulator transformatorowy VRDT 4

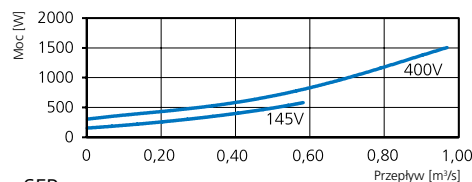
DANE TECHNICZNE

Napięcie	400 V
Częstotliwość	50 Hz
Liczba faz	3 ~
Pobór prądu	2,81 A
Moc	1496 W
Prędkość	1400 obr./min
Temp. maks. powietrza przetaczanego	55°C
Poziom ciśnienia akustycznego w odl. 3 m	72 dB(A)
Ciężar	21,4 kg
Klasa obudowy	IP 44
Schemat połączeń	4040004

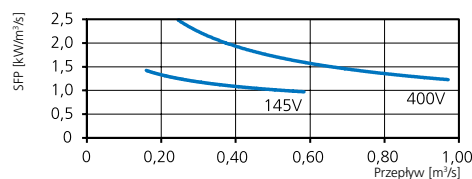
SPRĘŻ/PRZEPŁYW



MOC/PRZEPŁYW



SFP

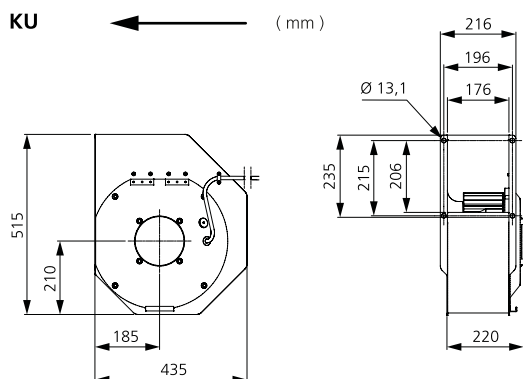


DANE AKUSTYCZNE

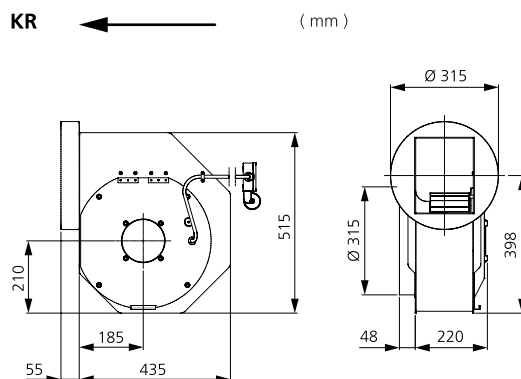
	Całkowity L_{wa} [dB(A)]	63	125	250	500	1000	2000	4000	8000
Otoczenie – zasilanie 400 V	79	47	57	65	68	76	74	70	65
Wylot – zasilanie 400 V	84	65	68	74	75	78	77	77	71
Wlot – zasilanie 400 V	81	62	67	69	66	76	74	73	68
Wlot – zasilanie 240 V	80	62	66	68	65	75	73	72	67
Wlot – zasilanie 185 V	78	60	65	67	64	74	72	70	66
Wlot – zasilanie 145 V	76	58	63	65	62	72	70	68	64
Wlot – zasilanie 95 V	70	52	56	58	55	65	63	62	57

WYMIARY

KU ← (mm)



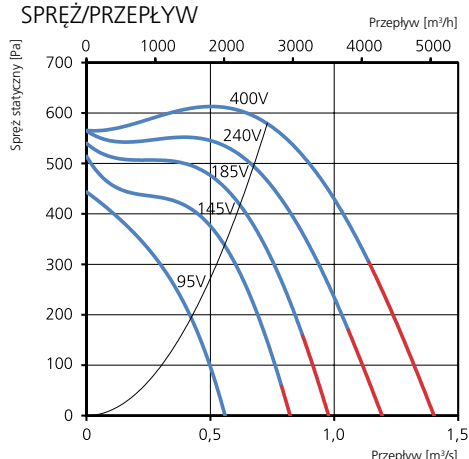
KR ← (mm)



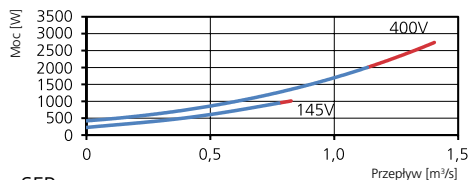


- 3-fazowy wentylator promieniowy z wlotem poje-dynczym.
- Kompaktowa konstrukcja o wysokim wydatku i dużej sprawności pracy.
- Niski poziom hałasu.
- Wyposażony w wirnik z łopatkami zakrzywionymi do przodu.
- Zewnętrzny silnik ma bezobsługowe, uszczelnione łożyska kulkowe.
- Silnik znajduje się wewnątrz strumienia powietrza przetaczanego, dzięki czemu jest najwydajniej chłodzony.
- Wbudowane zabezpieczenie silnika.
- Skrzynka przyłączowa ma obudowę klasy IP 54.
- Możliwość regulacji prędkości obrotowej za pomocą dodatkowego transformatora lub elektronicznego regulatora obrotów.
- Obudowa wentylatora jest wykonana z ocynkowanej blachy stalowej.
- Nadaje się idealnie do wymienników ciepła, osuszaczy i oczyszczaczy powietrza.
- Objasnienia: KR = ze skrzynką przyłączową, z rurami przyłączeniowymi. KU = ze skrzynką przyłączową, bez rurek przyłączeniowych. UU = bez skrzynki przyłączowej i rur przyłączeniowych.
- Wszystkie schematy przedstawiono dla wentylatora podłączonego do kanału wentylacyjnego.

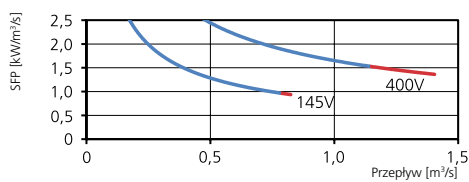
SPRĘŻ/PRZEPIĘTYW



MOC/PRZEPIĘTYW



SFP



DANE TECHNICZNE

Napięcie	400 V
Częstotliwość	50 Hz
Liczba faz	3 ~
Pobór prądu	4,1 A
Moc	2026 W
Prędkość	1400 obr./min
Temp. maks. powietrza przetaczanego	50°C
Poziom ciśnienia akustycznego w odl. 3 m	75 dB(A)
Ciężar	27 kg
Klasa obudowy	IP 44
Schemat połączeń	4040004

AKCESORIA

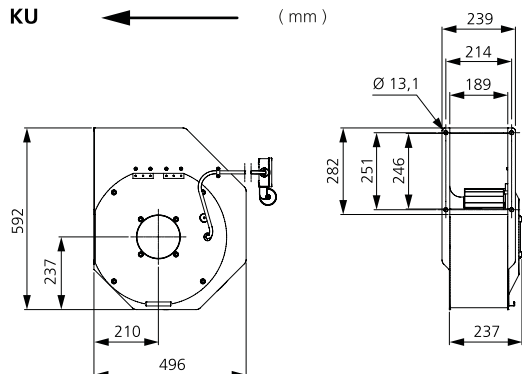
- Obejma montażowa MK 355
- Kratka bezpieczeństwa BSV 355
- Kratka bezpieczeństwa BSR 355
- Przepustnica ciągu wstecznego RSK 355
- Regulator transformatorowy VRIT 7
- Regulator transformatorowy VRDT 7

DANE AKUSTYCZNE

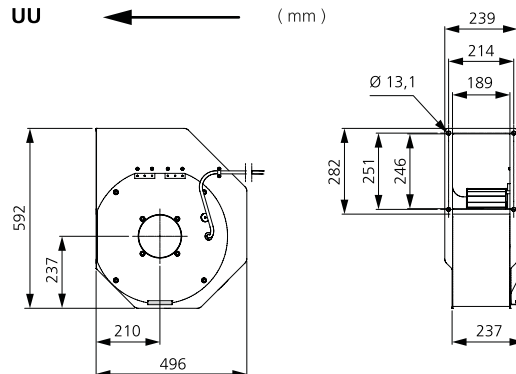
	Całkowity L_{wa} [dB(A)]	63	125	250	500	1000	2000	4000	8000
Otoczenie – zasilanie 400 V	82	51	61	66	72	79	75	73	66
Wylot – zasilanie 400 V	90	73	74	79	81	85	83	81	76
Wlot – zasilanie 400 V	85	67	72	73	71	81	79	78	72
Wlot – zasilanie 240 V	83	65	70	71	69	79	77	76	71
Wlot – zasilanie 185 V	81	63	68	69	67	77	75	74	69
Wlot – zasilanie 145 V	78	60	65	66	65	74	72	71	66
Wlot – zasilanie 95 V	71	52	58	58	57	66	64	63	58

WYMIARY

KU (mm)



UU (mm)



WENTYLATOR PROMIENIOWY

RFT 355 A

KU 7720062, UU 7720061, KR 7720063

- 3-fazowy wentylator promieniowy z wlotem poje-dynczym.
- Kompaktowa konstrukcja o wysokim wydatku i dużej sprawności pracy.
- Niski poziom hałasu.
- Wyposażony w wirnik z łopatkami zakrzywionymi do przodu.
- Zewnętrzny silnik ma bezobsługowe, uszczelnione łożyska kulkowe.
- Silnik znajduje się wewnątrz strumienia powietrza przetaczanego, dzięki czemu jest najwydajniej chłodzony.
- Wbudowane zabezpieczenie silnika.
- Skrzynka przyłączowa ma obudowę klasy IP 54.
- Możliwość regulacji prędkości obrotowej za pomocą dodatkowego transformatora lub elektronicznego regulatora obrotów.
- Obudowa wentylatora jest wykonana z ocynkowanej blachy stalowej.
- Nadaje się idealnie do wymienników ciepła, osuszaczy i oczyszczaczy powietrza.
- Objasnienia:
KR = ze skrzynką przyłączową, z rurami przyłączeniowymi.
KU = ze skrzynką przyłączową, bez rurek przyłączeniowych.
UU = bez skrzynki przyłączowej i rur przyłączeniowych.
- Wszystkie schematy przedstawiono dla wentylatora podłączonego do kanału wentylacyjnego.



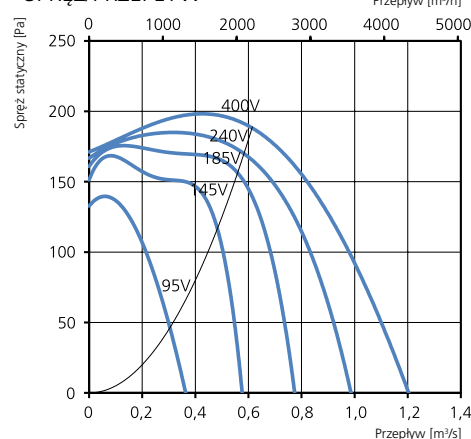
AKCESORIA

- Obejma montażowa MK 400
- Kratka bezpieczeństwa BSV 400
- Kratka bezpieczeństwa BSR 400
- Przepustnica ciągu wstecznego RSK 400
- Regulator transformatorowy VRTT 4
- Regulator transformatorowy VRDT 4

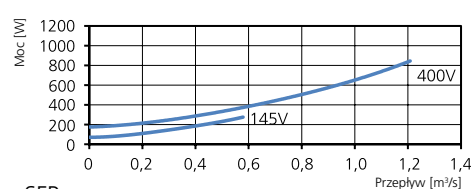
DANE TECHNICZNE

Napięcie	400 V
Częstotliwość	50 Hz
Liczba faz	3 ~
Pobór prądu	2,14 A
Moc	954 W
Prędkość	680 obr./min
Temp. maks. powietrza przetaczanego	80°C
Poziom ciśnienia akustycznego w odl. 3 m	62 dB(A)
Ciężar	30,5 kg
Klasa obudowy	IP 44
Schemat połączeń	4040004

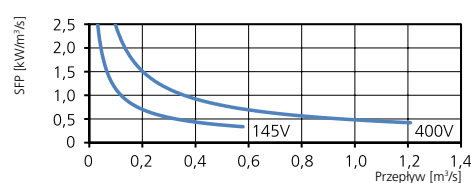
SPRĘŻ/PRZEPIYW



MOC/PRZEPIYW



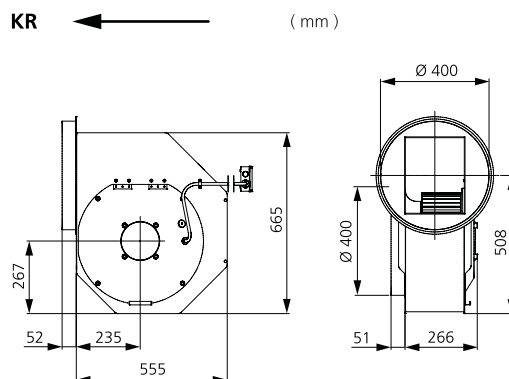
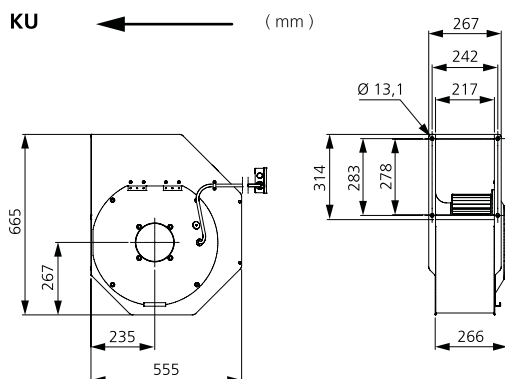
SFP



DANE AKUSTYCZNE

	Całkowity L_{wa} [dB(A)]	63	125	250	500	1000	2000	4000	8000
Otoczenie – zasilanie 400 V	69	42	52	58	63	64	63	61	51
Wylot – zasilanie 400 V	76	54	63	64	67	69	70	68	58
Wlot – zasilanie 400 V	71	53	60	58	63	66	65	64	54
Wlot – zasilanie 240 V	70	52	59	57	62	65	64	63	53
Wlot – zasilanie 185 V	69	51	58	56	61	64	63	62	52
Wlot – zasilanie 145 V	66	48	55	53	58	61	60	59	49
Wlot – zasilanie 95 V	33	15	22	20	25	28	27	26	16

WYMIARY

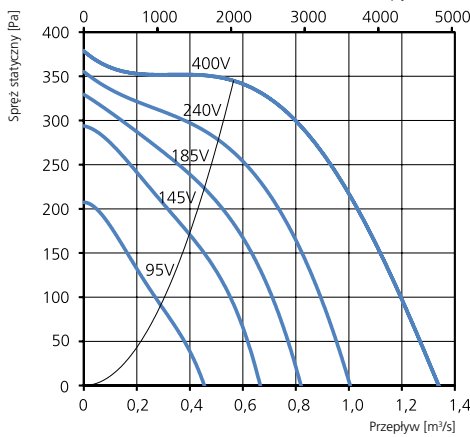




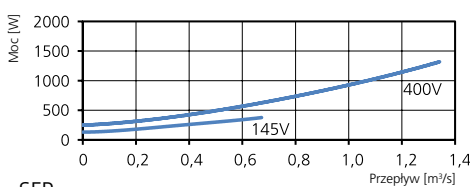
- 3-fazowy wentylator promieniowy z wlotem pojedynczym.
- Kompaktowa konstrukcja o wysokim wydatku i dużej sprawności pracy.
- Niski poziom hałasu.
- Wyposażony w wirnik z łopatkami zakrzywionymi do przodu.
- Zewnętrzny silnik ma bezobsługowe, uszczelnione łożyska kulkowe.
- Silnik znajduje się wewnątrz strumienia powietrza przetaczanego, dzięki czemu jest najwydajniej chłodzony.
- Wbudowane zabezpieczenie silnika.
- Skrzynka przyłączowa ma obudowę klasy IP 54.

- Możliwość regulacji prędkości obrotowej za pomocą dodatkowego transformatora lub elektronicznego regulatora obrotów.
- Obudowa wentylatora jest wykonana z ocynkowanej blachy stalowej.
- Nadaje się idealnie do wymienników ciepła, osuszaczy i oczyszczaczy powietrza.
- Objasnienia:
KR = ze skrzynką przyłączową, z rurami przyłączeniowymi.
KU = ze skrzynką przyłączową, bez rurek przyłączeniowych.
UU = bez skrzynki przyłączowej i rur przyłączeniowych.
- Wszystkie schematy przedstawiono dla wentylatora podłączonego do kanału wentylacyjnego.

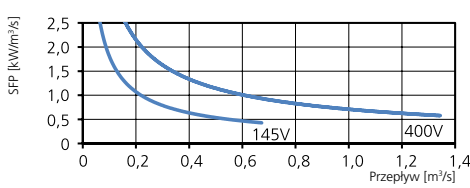
SPRĘŻ/PRZEPŁYW



MOC/PRZEPŁYW



SFP



DANE TECHNICZNE

Napięcie	400 V
Częstotliwość	50 Hz
Liczba faz	3 ~
Pobór prądu	2,8 A
Moc	1455 W
Prędkość	764 obr./min
Temp. maks. powietrza przetaczanego	45°C
Poziom ciśnienia akustycznego w odl. 3 m	67 dB(A)
Ciężar	30,7 kg
Klasa obudowy	IP 44
Schemat połączeń	4040004

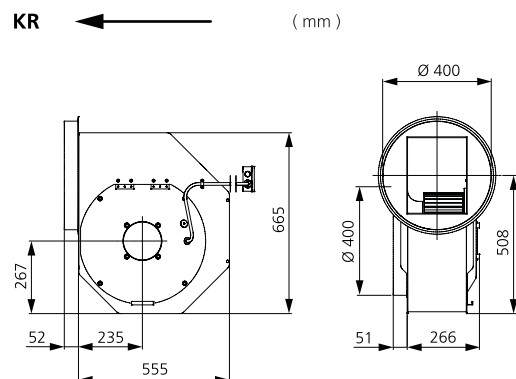
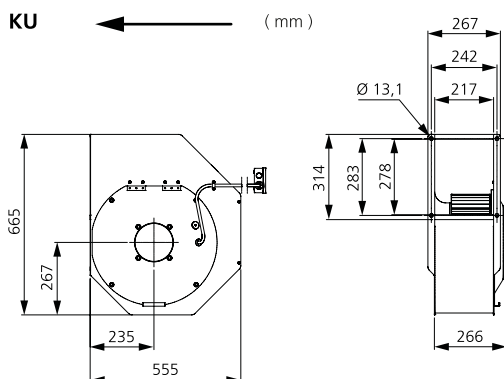
AKCESORIA

- Obejma montażowa MK 400
- Kratka bezpieczeństwa BSV 400
- Kratka bezpieczeństwa BSR 400
- Przepustnica ciągu wstecznego RSK 400
- Regulator transformatorowy VRTT 4
- Regulator transformatorowy VRDT 4

DANE AKUSTYCZNE

	Całkowity L _{wa} [dB(A)]	63	125	250	500	1000	2000	4000	8000
Otoczenie – zasilanie 400 V	74	48	57	63	67	69	66	66	57
Wylot – zasilanie 400 V	79	57	64	65	69	73	73	73	64
Wlot – zasilanie 400 V	76	59	65	62	67	70	70	70	62
Wlot – zasilanie 240 V	74	57	62	60	64	67	68	68	60
Wlot – zasilanie 185 V	72	55	60	57	62	65	65	66	58
Wlot – zasilanie 145 V	69	52	57	55	59	62	63	63	55
Wlot – zasilanie 95 V	59	42	48	45	50	53	53	53	45

WYMIARY



WENTYLATOR PROMIENIOWY

RFT 355 D

KU 7720068, UU 7720067, KR 7720069

- 3-fazowy wentylator promieniowy z wlotem pojedynczym.
- Kompaktowa konstrukcja o wysokim wydatku i dużej sprawności pracy.
- Niski poziom hałasu.
- Wyposażony w wirnik z łopatkami zakrzywionymi do przodu.
- Zewnętrzny silnik ma bezobsługowe, uszczelnione łożyska kulkowe.
- Silnik znajduje się wewnątrz strumienia powietrza przetaczanego, dzięki czemu jest najwydajniej chłodzony.
- Wbudowane zabezpieczenie silnika.
- Skrzynka przyłączowa ma obudowę klasy IP 54.
- Możliwość regulacji prędkości obrotowej za pomocą dodatkowego transformatora lub elektronicznego regulatora obrotów.
- Obudowa wentylatora jest wykonana z ocynkowanej blachy stalowej.
- Nadaje się idealnie do wymienników ciepła, osuszaczy i oczyszczaczy powietrza.
- **Objaśnienia:**
KR = ze skrzynką przyłączową, z rurami przyłączeniowymi.
KU = ze skrzynką przyłączową, bez rurek przyłączeniowych.
UU = bez skrzynki przyłączowej i rur przyłączeniowych.
- Wszystkie schematy przedstawiono dla wentylatora podłączonego do kanału wentylacyjnego.



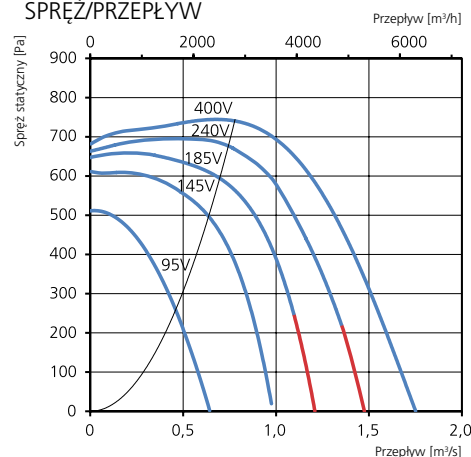
AKCESORIA

- Obejma montażowa MK 400
- Kratka bezpieczeństwa BSV 400
- Kratka bezpieczeństwa BSR 400
- Przepustnica ciągu wstępnego RSK 400
- Regulator transformatorowy VRTT 11
- Regulator transformatorowy VRDT 11

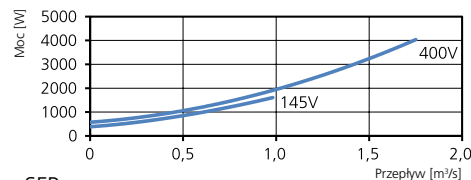
DANE TECHNICZNE

Napięcie	400 V
Częstotliwość	50 Hz
Liczba faz	3 ~
Pobór prądu	6,77 A
Moc	4048 W
Prędkość	1371 obr./min
Temp. maks. powietrza przetaczanego	55°C
Poziom ciśnienia akustycznego w odl. 3 m	78 dB(A)
Ciężar	40,3 kg
Klasa obudowy	IP 44
Schemat połączeń	4040004

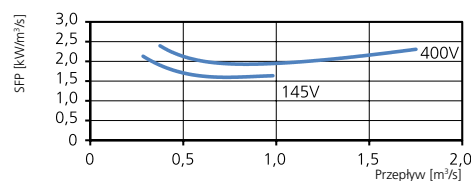
SPRĘŻ/PRZEPIY



MOC/PRZEPIY



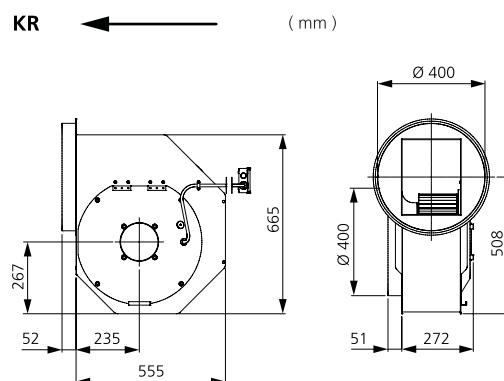
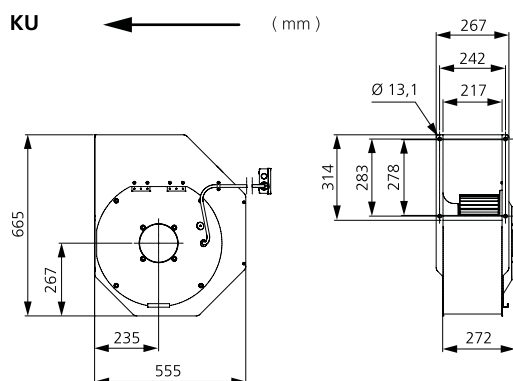
SFP



DANE AKUSTYCZNE

	Całkowity L _{wa} [dB(A)]	63	125	250	500	1000	2000	4000	8000
Otoczenie – zasilanie 400 V	85	55	66	70	75	80	79	76	72
Wylot – zasilanie 400 V	91	62	74	75	79	86	86	84	78
Wlot – zasilanie 400 V	87	66	76	73	76	81	82	79	75
Wlot – zasilanie 240 V	86	65	75	72	75	80	81	78	75
Wlot – zasilanie 185 V	85	64	73	71	73	79	80	77	73
Wlot – zasilanie 145 V	83	62	71	68	71	77	77	75	71
Wlot – zasilanie 95 V	76	55	65	62	65	70	71	68	65

WYMIARY

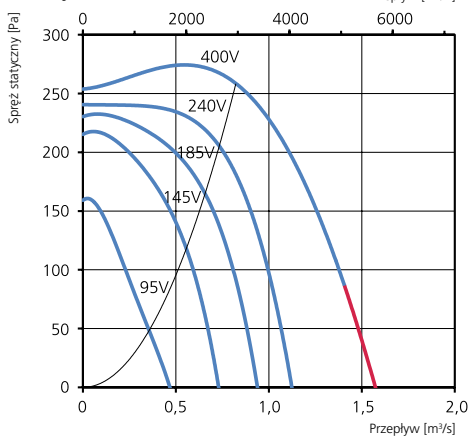




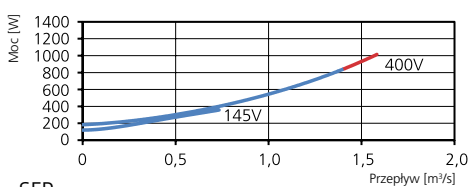
- 3-fazowy wentylator promieniowy z wlotem pojedynczym.
- Kompaktowa konstrukcja o wysokim wydatku i dużej sprawności pracy.
- Niski poziom hałasu.
- Wyposażony w wirnik z łopatkami zakrzywionymi do przodu.
- Zewnętrzny silnik ma bezobsługowe, uszczelnione łożyska kulkowe.
- Silnik znajduje się wewnątrz strumienia powietrza przetaczanego, dzięki czemu jest najwydajniej chłodzony.
- Wbudowane zabezpieczenie silnika.
- Skrzynka przyłączowa ma obudowę klasy IP 54.

- Możliwość regulacji prędkości obrotowej za pomocą dodatkowego transformatora lub elektronicznego regulatora obrotów.
- Obudowa wentylatora jest wykonana z ocynkowanej blachy stalowej.
- Nadaje się idealnie do wymienników ciepła, osuszaczy i oczyszczaczy powietrza.
- Objasnienia:
KR = ze skrzynką przyłączową, z rurami przyłączeniowymi.
KU = ze skrzynką przyłączową, bez rurek przyłączeniowych.
UU = bez skrzynki przyłączowej i rur przyłączeniowych.
- Wszystkie schematy przedstawiono dla wentylatora podłączonego do kanału wentylacyjnego.

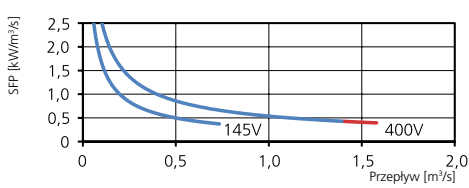
SPRĘŻ/PRZEPIĘTYW



MOC/PRZEPIĘTYW



SFP



DANE TECHNICZNE

Napięcie	400 V
Częstotliwość	50 Hz
Liczba faz	3 ~
Pobór prądu	2,91 A
Moc	1300 W
Prędkość	645 obr./min
Temp. maks. powietrza przetaczanego	55°C
Poziom ciśnienia akustycznego w odl. 3 m	70 dB(A)
Ciężar	41,6 kg
Klasa obudowy	IP 44
Schemat połączeń	4040004

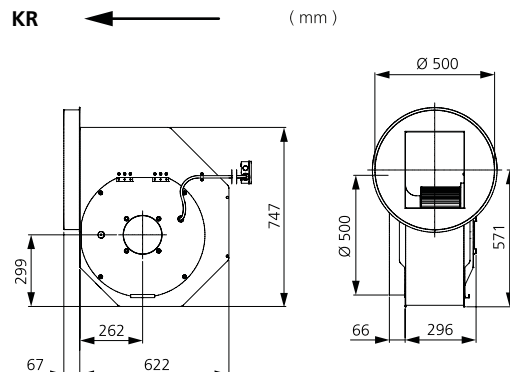
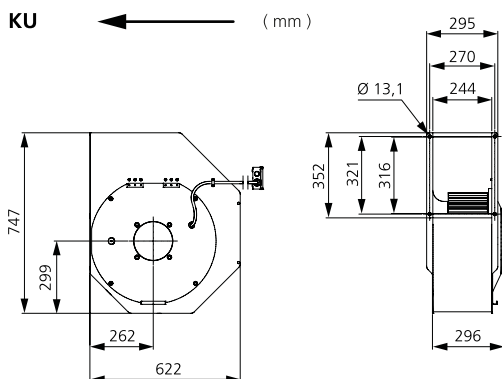
AKCESORIA

- Obejma montażowa MK 500
- Kratka bezpieczeństwa BSV 500
- Przepustnica ciągu wstępnego RSK 500
- Regulator transformatorowy VRTT 4
- Regulator transformatorowy VRDT 4

DANE AKUSTYCZNE

	Całkowity L _{wa} [dB(A)]	63	125	250	500	1000	2000	4000	8000
Otoczenie – zasilanie 400 V	77	47	58	64	71	72	70	68	62
Wylot – zasilanie 400 V	81	59	64	66	74	74	76	73	64
Wlot – zasilanie 400 V	75	56	60	59	68	68	69	66	58
Wlot – zasilanie 240 V	72	54	58	57	66	66	67	64	56
Wlot – zasilanie 185 V	70	51	55	54	63	63	64	61	53
Wlot – zasilanie 145 V	66	47	52	50	60	59	61	58	49
Wlot – zasilanie 95 V	46	28	32	31	40	40	41	38	30

WYMIARY



WENTYLATOR PROMIENIOWY

RFT 400 E

KU 7720074, UU 7720073, KR 7720075

- 3-fazowy wentylator promieniowy z wlotem poje-dyncym.
- Kompaktowa konstrukcja o wysokim wydatku i dużej sprawności pracy.
- Niski poziom hałasu.
- Wyposażony w wirnik z łopatkami zakrzywionymi do przodu.
- Zewnętrzny silnik ma bezobsługowe, uszczelnione łożyska kulkowe.
- Silnik znajduje się wewnątrz strumienia powietrza przetaczanego, dzięki czemu jest najwydajniej chłodzony.
- Wbudowane zabezpieczenie silnika.
- Skrzynka przyłączowa ma obudowę klasy IP 54.
- Możliwość regulacji prędkości obrotowej za pomocą dodatkowego transformatora lub elektronicznego regulatora obrotów.
- Obudowa wentylatora jest wykonana z ocynkowanej blachy stalowej.
- Nadaje się idealnie do wymienników ciepła, osuszaczy i oczyszczaczy powietrza.
- Objasnienia:
KR = ze skrzynką przyłączową, z rurami przyłączeniowymi.
KU = ze skrzynką przyłączową, bez rurek przyłączeniowych.
UU = bez skrzynki przyłączowej i rur przyłączeniowych.
- Wszystkie schematy przedstawiono dla wentylatora podłączonego do kanału wentylacyjnego.



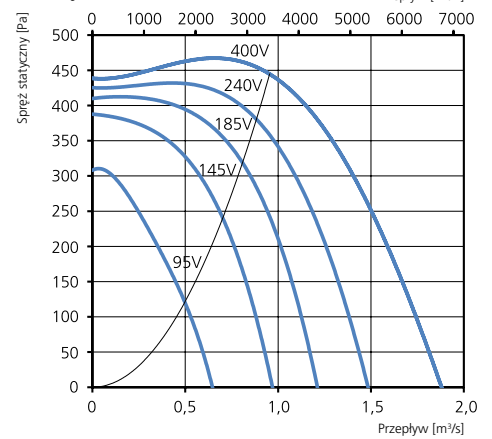
AKCESORIA

- Obejma montażowa MK 500
- Kratka bezpieczeństwa BSV 500
- Przepustnica ciągu wstecznego RSK 500
- Regulator transformatorowy VRTT 7
- Regulator transformatorowy VRDT 7

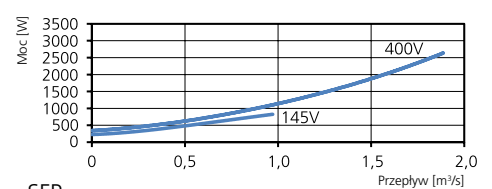
DANE TECHNICZNE

Napięcie	400 V
Częstotliwość	50 Hz
Liczba faz	3 ~
Pobór prądu	5,74 A
Moc	3129 W
Prędkość	851 obr./min
Temp. maks. powietrza przetaczanego	40°C
Poziom ciśnienia akustycznego w odł. 3 m	76 dB(A)
Ciężar	46,1 kg
Klasa obudowy	IP 44
Schemat połączeń	4040004

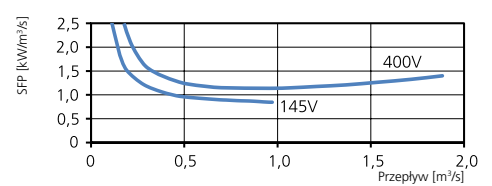
SPRĘŻ/PRZEPIYW



MOC/PRZEPIYW



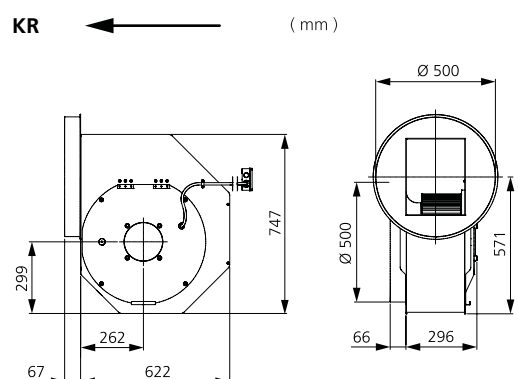
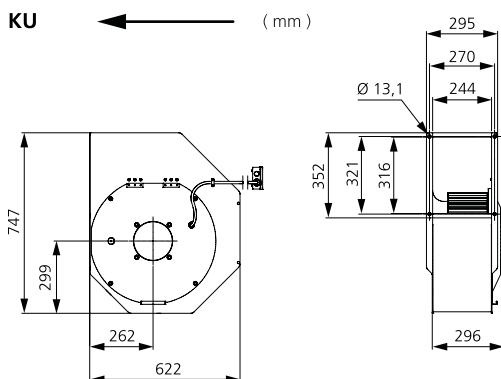
SFP



DANE AKUSTYCZNE

	Całkowity L_{wa} [dB(A)]	63	125	250	500	1000	2000	4000	8000
Otoczenie – zasilanie 400 V	83	54	63	68	76	78	77	74	69
Wylot – zasilanie 400 V	87	62	69	70	79	81	82	80	72
Wlot – zasilanie 400 V	82	61	68	64	73	76	77	75	68
Wlot – zasilanie 240 V	80	59	66	62	72	74	75	73	66
Wlot – zasilanie 185 V	78	57	64	60	70	72	73	71	64
Wlot – zasilanie 145 V	75	55	61	58	67	69	70	68	62
Wlot – zasilanie 95 V	64	44	50	47	56	58	59	57	51

WYMIARY

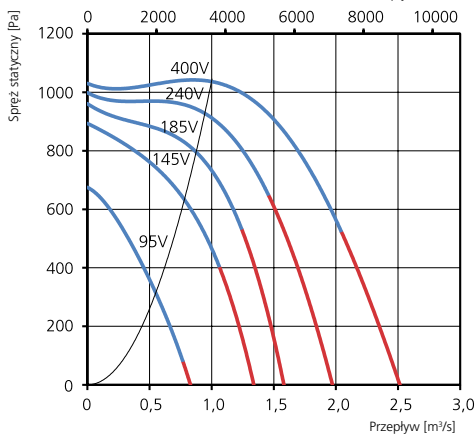




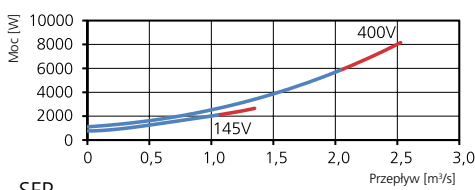
- 3-fazowy wentylator promieniowy z wlotem pojedynczym.
- Kompaktowa konstrukcja o wysokim wydatku i dużej sprawności pracy.
- Niski poziom hałasu.
- Wyposażony w wirnik z łopatkami zakrzywionymi do przodu.
- Zewnętrzny silnik ma bezobsługowe, uszczelnione łożyska kulkowe.
- Silnik znajduje się wewnątrz strumienia powietrza przetaczanego, dzięki czemu jest najwydajniej chłodzony.
- Wbudowane zabezpieczenie silnika.
- Skrzynka przyłączowa ma obudowę klasy IP 54.

- Możliwość regulacji prędkości obrotowej za pomocą dodatkowego transformatora lub elektronicznego regulatora obrotów.
- Obudowa wentylatora jest wykonana z ocynkowanej blachy stalowej.
- Nadaje się idealnie do wymienników ciepła, osuszaczy i oczyszczaczy powietrza.
- Objasnienia:
KR = ze skrzynką przyłączową, z rurami przyłączeniowymi.
KU = ze skrzynką przyłączową, bez rurek przyłączeniowych.
UU = bez skrzynki przyłączowej i rur przyłączeniowych.
- Wszystkie schematy przedstawiono dla wentylatora podłączonego do kanału wentylacyjnego.

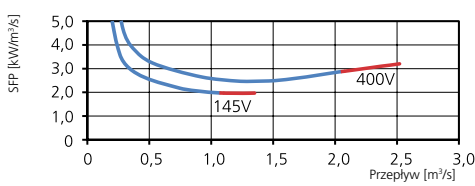
SPRĘŻ/PRZEPIY



MOC/PRZEPIY



SFP



DANE TECHNICZNE

Napięcie	400 V
Częstotliwość	50 Hz
Liczba faz	3 ~
Pobór prądu	9,69 A
Moc	5843 W
Prędkość	1374 obr./min
Temp. maks. powietrza przetaczanego	40°C
Poziom ciśnienia akustycznego w odl. 3 m	80 dB(A)
Ciężar	55,2 kg
Klasa obudowy	IP 44
Schemat połączeń	4040004

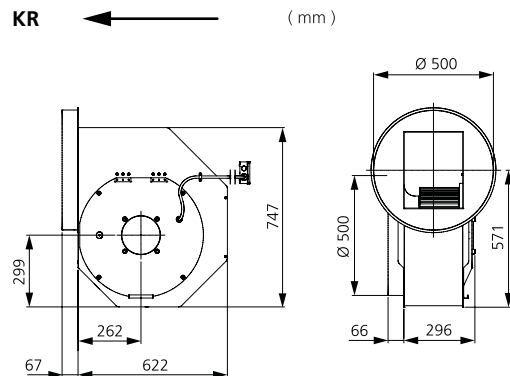
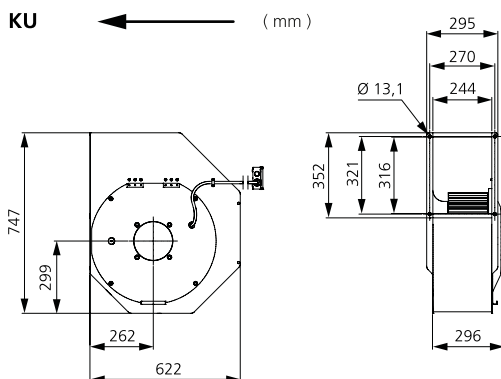
AKCESORIA

- Obejma montażowa MK 500
- Kratka bezpieczeństwa BSV 500
- Przepustnica ciągu wstecznego RSK 500
- Regulator transformatorowy VRDT 11
- Regulator transformatorowy VRDT 11

DANE AKUSTYCZNE

	Całkowity L _{wa} [dB(A)]	63	125	250	500	1000	2000	4000	8000
Otoczenie – zasilanie 400 V	87	64	70	71	78	83	81	78	73
Wylot – zasilanie 400 V	95	67	76	77	85	90	90	87	81
Wlot – zasilanie 400 V	91	71	73	74	80	85	86	83	79
Wlot – zasilanie 240 V	89	69	71	72	79	84	84	81	77
Wlot – zasilanie 185 V	87	67	69	70	77	81	82	79	75
Wlot – zasilanie 145 V	84	65	67	67	74	79	79	76	73
Wlot – zasilanie 95 V	75	56	58	58	65	70	70	68	64

WYMIARY



WENTYLATOR PROMIENIOWY

RFT 450 G

KU 7720080, UU 7720079, KR 7720081

- 3-fazowy wentylator promieniowy z wlotem poje-dyncym.
- Kompaktowa konstrukcja o wysokim wydatku i dużej sprawności pracy.
- Niski poziom hałasu.
- Wyposażony w wirnik z łopatkami zakrzywionymi do przodu.
- Zewnętrzny silnik ma bezobsługowe, uszczelnione łożyska kulkowe.
- Silnik znajduje się wewnątrz strumienia powietrza przetaczanego, dzięki czemu jest najwydajniej chłodzony.
- Wbudowane zabezpieczenie silnika.
- Skrzynka przyłączowa ma obudowę klasy IP 54.
- Możliwość regulacji prędkości obrotowej za pomocą dodatkowego transformatora lub elektronicznego regulatora obrotów.
- Obudowa wentylatora jest wykonana z ocynkowanej blachy stalowej.
- Nadaje się idealnie do wymienników ciepła, osuszaczy i oczyszczaczy powietrza.
- Objasnienia:
KR = ze skrzynką przyłączową, z rurami przyłączeniowymi.
KU = ze skrzynką przyłączową, bez rurek przyłączeniowych.
UU = bez skrzynki przyłączowej i rur przyłączeniowych.
- Wszystkie schematy przedstawiono dla wentylatora podłączonego do kanału wentylacyjnego.



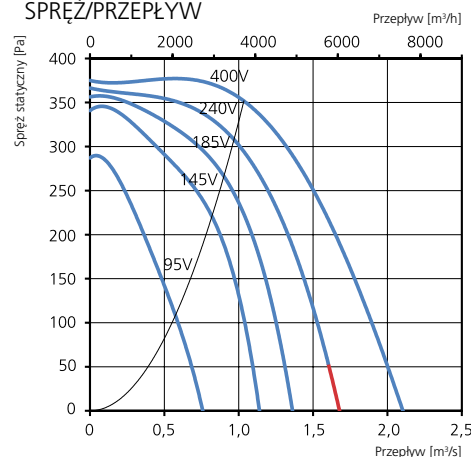
AKCESORIA

- Obejma montażowa MK 500
- Kratka bezpieczeństwa BSV 500
- Przepustnica ciągu wstecznego RSK 500
- Regulator transformatorowy VRTT 7
- Regulator transformatorowy VRDT 7

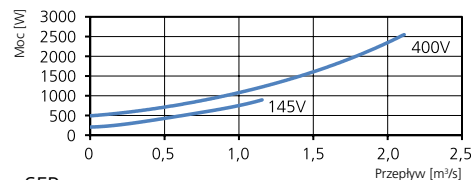
DANE TECHNICZNE

Napięcie	400 V
Częstotliwość	50 Hz
Liczba faz	3 ~
Pobór prądu	5,42 A
Moc	2829 W
Prędkość	665 obr./min
Temp. maks. powietrza przetaczanego	40°C
Poziom ciśnienia akustycznego w odl. 3 m	71 dB(A)
Ciężar	57,2 kg
Klasa obudowy	IP 44
Schemat połączeń	4040004

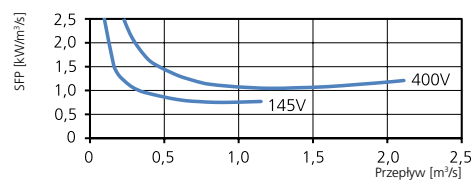
SPRĘŻ/PRZEPIY



MOC/PRZEPIY



SFP

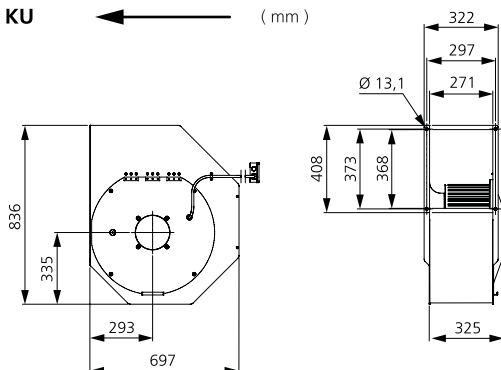


DANE AKUSTYCZNE

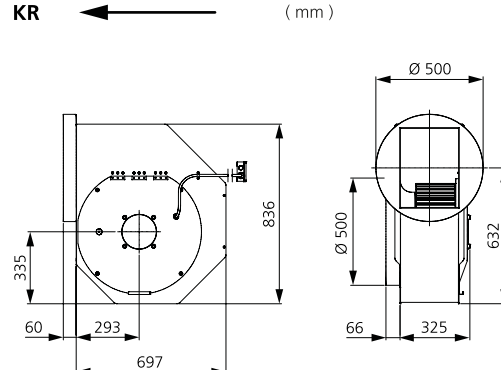
	Całkowity L_{wa} [dB(A)]	63	125	250	500	1000	2000	4000	8000
Otoczenie – zasilanie 400 V	78	48	57	63	75	72	70	68	60
Wylot – zasilanie 400 V	85	64	69	72	78	79	80	76	68
Wlot – zasilanie 400 V	79	60	64	62	70	72	75	71	64
Wlot – zasilanie 240 V	77	59	59	60	69	70	73	70	62
Wlot – zasilanie 185 V	76	57	58	59	67	68	72	68	61
Wlot – zasilanie 145 V	74	56	56	57	66	67	70	67	59
Wlot – zasilanie 95 V	55	37	37	38	47	48	51	48	40

WYMIARY

KU ← (mm)



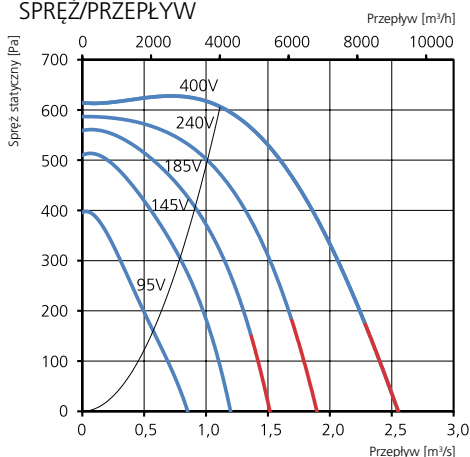
KR ← (mm)



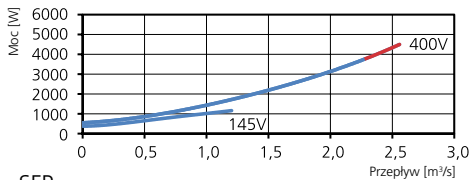


- 3-fazowy wentylator promieniowy z wlotem pojedynczym.
- Kompaktowa konstrukcja o wysokim wydatku i dużej sprawności pracy.
- Niski poziom hałasu.
- Wyposażony w wirnik z łopatkami zakrzywionymi do przodu.
- Zewnętrzny silnik ma bezobsługowe, uszczelnione łożyska kulkowe.
- Silnik znajduje się wewnątrz strumienia powietrza przetaczanego, dzięki czemu jest najwydajniej chłodzony.
- Wbudowane zabezpieczenie silnika.
- Skrzynka przyłączowa ma obudowę klasy IP 54.
- Możliwość regulacji prędkości obrotowej za pomocą dodatkowego transformatora lub elektronicznego regulatora obrotów.
- Obudowa wentylatora jest wykonana z ocynkowanej blachy stalowej.
- Nadaje się idealnie do wymienników ciepła, osuszaczy i oczyszczaczy powietrza.
- Objaśnienia: KR = ze skrzynką przyłączową, z rurami przyłączeniowymi. KU = ze skrzynką przyłączową, bez rurek przyłączeniowych. UU = bez skrzynki przyłączowej i rur przyłączeniowych.
- Wszystkie schematy przedstawiono dla wentylatora podłączonego do kanału wentylacyjnego.

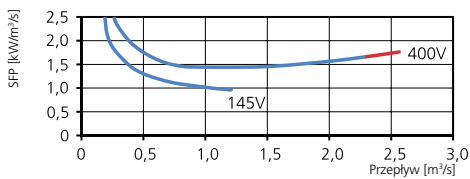
SPRĘŻ/PRZEPIĘTYW



MOC/PRZEPIĘTYW



SFP



DANE TECHNICZNE

Napięcie	400 V
Częstotliwość	50 Hz
Liczba faz	3 ~
Pobór prądu	7,04 A
Moc	3795 W
Prędkość	865 obr./min
Temp. maks. powietrza przetaczanego	45°C
Poziom ciśnienia akustycznego w odl. 3 m	75 dB(A)
Ciężar	57,8 kg
Klasa obudowy	IP 44
Schemat połączeń	4040004

AKCESORIA

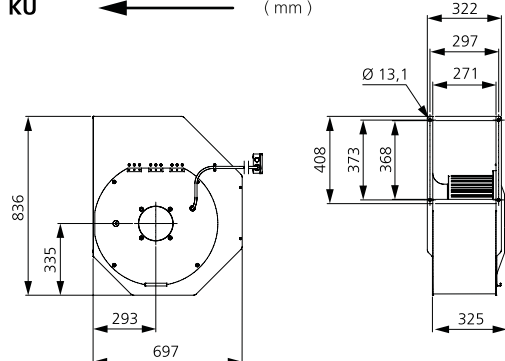
- Obejma montażowa MK 500
- Kratka bezpieczeństwa BSV 500
- Przepustnica ciągu wstecznego RSK 500
- Regulator transformatorowy VRDT 11
- Regulator transformatorowy VRDT 11

DANE AKUSTYCZNE

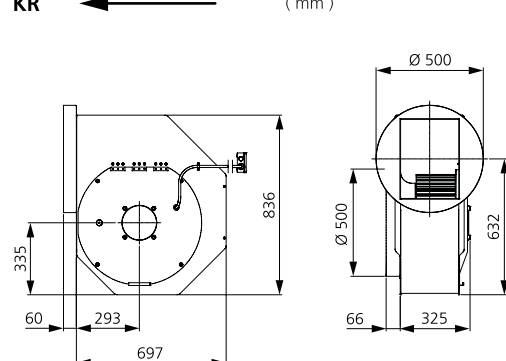
	Całkowity L_{wa} [dB(A)]	63	125	250	500	1000	2000	4000	8000
Otoczenie – zasilanie 400 V	82	54	65	68	77	77	75	73	67
Wylot – zasilanie 400 V	88	67	73	73	80	82	83	79	71
Wlot – zasilanie 400 V	84	66	71	66	74	77	79	76	69
Wlot – zasilanie 240 V	82	64	69	64	72	75	77	74	68
Wlot – zasilanie 185 V	79	62	67	62	69	73	75	71	65
Wlot – zasilanie 145 V	77	59	64	59	67	70	72	69	62
Wlot – zasilanie 95 V	67	50	55	50	57	61	63	59	53

WYMIARY

KU ← (mm)



KR ← (mm)



Generalny Dystrybutor urządzeń
wentylacyjnych Östberg w Polsce

Neovent Sp. z o.o. Sp. k.
Toruńska 41,
82-500 Kwidzyn